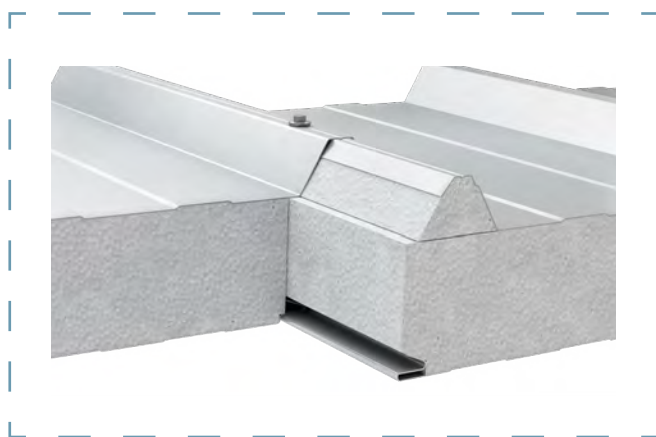
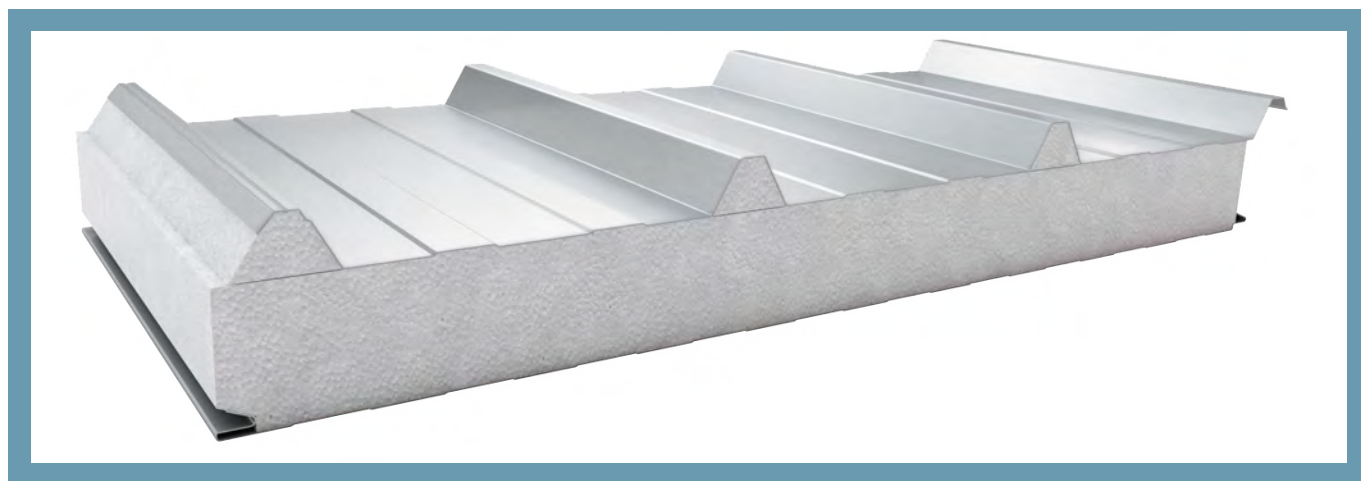


PŁYTA WARSTWOWA PWS-D



Schemat łączenia płyt

ZASTOSOWANIE

Płyta warstwowa dachowa Paneltech PWS-D przeznaczona jest do wykonywania dachów i pokryć dachowych. Jej rdzeń stanowi styropian o gęstości 12,5 kg/m³, który produkowany jest przez własny zakład produkcyjny. Płyta PWS-D charakteryzuje się dobrymi parametrami termoizolacyjnymi oraz niską masą.

DOSTĘPNE PROFILACJE

PROFILACJA ZEWNĘTRZNA

T - TRAPEZ

PROFILACJA WEWNĘTRZNA

L - LINIE

R - ROWEK

G - GŁADKA

TABELA PARAMETRÓW TECHNICZNYCH PŁYT PWS-D

| Parametr | Wartość | | | | |
|--|---|------|------|------|------|
| grubość [mm] | 80 | 100 | 120 | 150 | 200 |
| szerokość modułarna [mm] | 1050 | | | | |
| długość ¹⁾ [mm] | 2000 ÷ 10000 | | | | |
| masa ²⁾ [kg/m ²] | 9,6 | 9,9 | 10,2 | 10,6 | 11,5 |
| współczynnik przenikania ciepła U_c [W/m ² K] | 0,45 | 0,37 | 0,31 | 0,25 | 0,19 |
| odporność dachu na działanie ognia zewnętrznego | $B_{\text{roof}}(t_1)$ | | | | |
| odporność korozyjna | zewnętrzna C1, C2, C3 (C4 ÷ C5) ³⁾ , wewnętrzna A1 (A2 ÷ A5) ³⁾ | | | | |
| powłoki organiczne | SP 25, PU, AGRO, FOOD SAFE i inne ³⁾ | | | | |
| okładzina zewnętrzna | blacha ocynkowana 0,5 ÷ 0,6 mm ⁴⁾ | | | | |
| okładzina wewnętrzna | blacha ocynkowana 0,4 ÷ 0,5 mm ⁴⁾ | | | | |
| dostępne profilacje | okładzina zewnętrzna T; okładzina wewnętrzna L, R ⁵⁾ , G ⁵⁾ | | | | |
| rdzeń izolacyjny | spieniony polistyren EPS - styropian o gęstości 12,5 kg/m ³ | | | | |
| zastosowanie | do układania nieciągłego w dachach i pokryciach dachowych | | | | |

¹⁾ długość płyty uzależniona jest od koloru zewnętrznej okładziny i grubości płyty

²⁾ średnia masa płyty z okładzinami o grubości 0,5 mm uwzględniająca tolerancję wyrobu

³⁾ organiczna powłoka dobierana jest zgodnie z jej trwałością oraz warunkami stosowania. Dobór powłoki polega na ocenie środowiska w oparciu o wypełniony kwestionariusz środowiskowy przez Klienta i zatwierdzeniu go przez producenta stali oraz firmę Paneltech.

⁴⁾ inne gatunki stali muszą być dobierane zgodnie z warunkami stosowania i zatwierdzone przez firmę Paneltech

⁵⁾ okładzina o profilacji G - gładka lub R- rowek może wykazywać mikropofalowania, wpływające na estetykę produktu sklasyfikowanego jako spełniający wymagania normy EN 14509, załącznik D